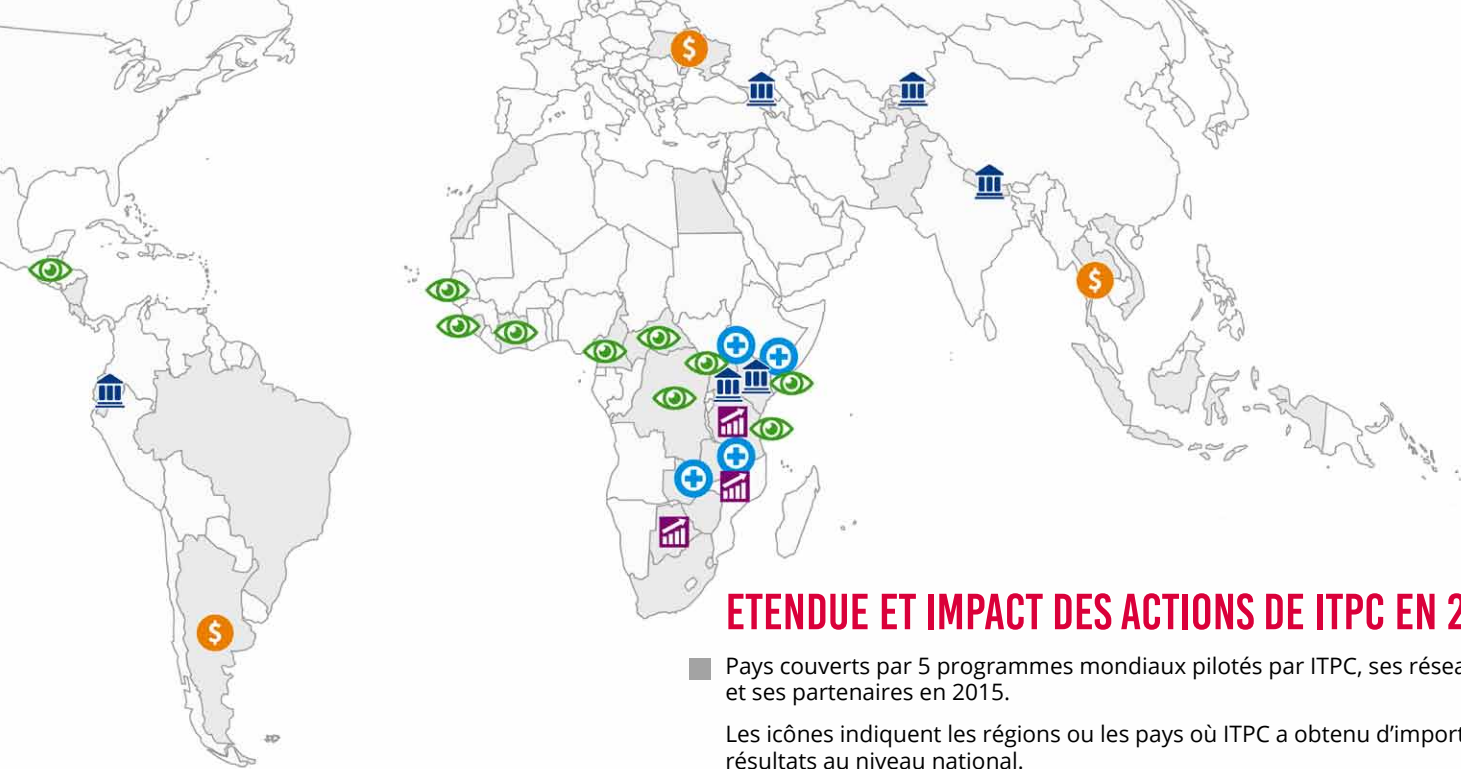


# IMPACT DE L'ACTIVISME COMMUNAUTAIRE

**RAPPORT ANNUEL 2015 - RÉSUMÉ**



## ETENDUE ET IMPACT DES ACTIONS DE ITPC EN 2015

■ Pays couverts par 5 programmes mondiaux pilotés par ITPC, ses réseaux et ses partenaires en 2015.

Les icônes indiquent les régions ou les pays où ITPC a obtenu d'importants résultats au niveau national.



### Amélioration du traitement du VIH grâce au suivi communautaire

*Kenya, Ouganda et Tanzanie, Côte d'Ivoire, Gambie, Sierra Leone, République centrafricaine, République démocratique du Congo et Cameroun, Guatemala*



### Augmentation des subventions et meilleure représentativité pour les populations clés

*Tanzanie, Malawi, Botswana*



### Engagements nationaux pour améliorer l'accès au suivi systématique de la charge virale

*Ouganda, Zambie, Malawi et Kenya*



### Réduction des prix des médicaments du VIH suite aux contestations de brevets

*Argentine, Ukraine, Thaïlande*



### Changements de politiques et engagements pour améliorer les services de santé pour les populations clés

*Kenya, Ouganda, Géorgie, Kirgystan, Équateur et Népal*

# ITPC 2015

L'éducation, la mobilisation et le soutien des communautés pour répondre à leurs priorités ont permis d'obtenir des résultats concrets et durables en 2015.

## VOIX DU TERRAIN



“ J’ai beaucoup appris et ai observé les différents impacts du projet. Nous avons pu voir de nos propres yeux la confiance accrue générée au sein des professionnel(le)s du sexe ce qui leur a permis de rechercher et solliciter des services. Merci à ITPC pour ce partenariat réussi.”

**Amelia Coelho Garcia,**  
GEMPAC, Brésil



“ Les formations de ITPC-MENA m’ont permis de comprendre pourquoi les médicaments dont nous avons besoin ne sont pas toujours disponibles. J’utilise ces connaissances au niveau du CCM pour plaider pour l’accès à des médicaments peu chers et de qualité.”

**Souhaila Bensaïd,**  
President of ATP+, Tunisia



“ Le fait de connaître le traitement du VIH et mes droits a fait une énorme différence. Je veux maintenant partager ce que j’ai appris avec les autres.”

**Sergey Popov,**  
Clear Sky, Russie

# DU LOCAL AU GLOBAL AU LOCAL

Restez en bonne santé – connaissez votre charge virale Cette campagne a été lancée en 2015. Elle illustre la méthode d'ITPC pour lier le local au global pour un impact au niveau national.

**BE HEALTHY**   
KNOW YOUR VIRAL LOAD



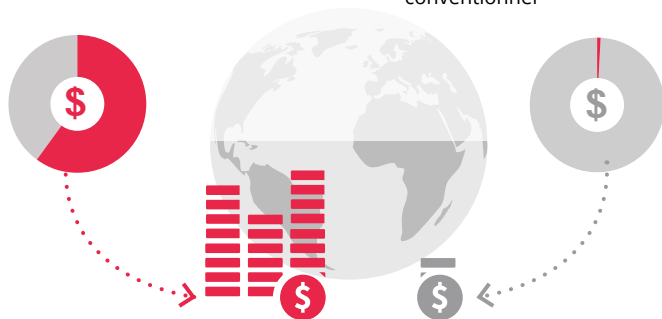
# ITPC REPRÉSENTE L'OPIMISATION DES RESSOURCES

## PLUS DE 60 %

des revenus de ITPC ont été transférés aux organisations de la société civile du Sud en 2015

## COMPARATIVEMENT À 1 %

des revenus transférés aux organisations de la société civile du Sud par le financement du développement international conventionnel



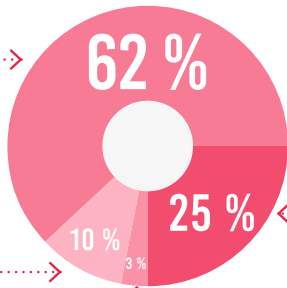
## DÉPENSES DE ITPC

62 %

Subventions aux réseaux régionaux, aux partenaires du Consortium et aux Groupes communautaires

10 %

Administration et finances



25 %

Programmes mondiaux

25 %

3 %

Développement et communications

“ Nous utiliserons toutes les économies possibles pour développer nos programmes et investir davantage dans les communautés.”

Solange Baptiste,  
Directeur exécutif de ITPC



1/4 de nos financements a servi à assurer un appui technique aux partenaires, assurer le plaidoyer dans les forums mondiaux et coordonner nos campagnes de plaidoyer.



**SEULEMENT 13 CENTIMES**

par dollar sont dépensés pour les finances, l'administration, la mobilisation de fonds et les communications.

**RÉSULTAT**

L'éducation, la mobilisation et le soutien aux communautés pour répondre à leurs priorités ont permis d'obtenir des résultats concrets et durables en 2015.



Consulter notre résumé en ligne sur [www.itpcannualreport.org](http://www.itpcannualreport.org)

Consulter le Rapport annuel intégral sur [www.itpcglobal.org/annual-report-2015](http://www.itpcglobal.org/annual-report-2015)



[facebook.com/ITPCmena](https://facebook.com/ITPCmena)



[@ITPCmena](https://twitter.com/ITPCmena)

