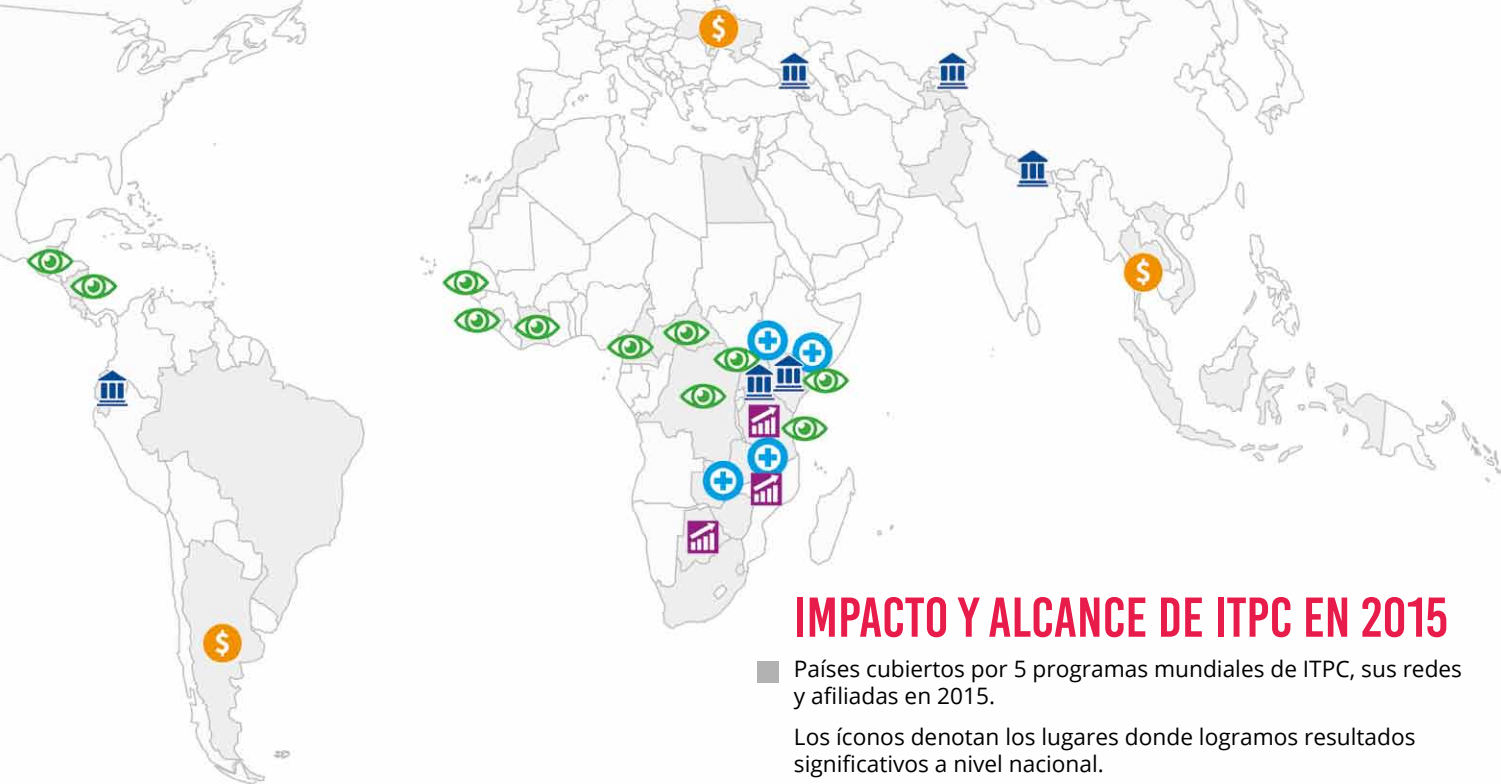




IMPACTO DEL ACTIVISMO COMUNITARIO

INFORME ANUAL 2015 - RESUMEN



IMPACTO Y ALCANCE DE ITPC EN 2015

■ Países cubiertos por 5 programas mundiales de ITPC, sus redes y afiliadas en 2015.

Los íconos denotan los lugares donde logramos resultados significativos a nivel nacional.



Mejoras al tratamiento de VIH luego del monitoreo comunitario

Kenia, Uganda y Tanzania, Costa de Marfil, Gambia y Sierra Leona, República Central Africana, República Democrática del Congo y Camerún, Guatemala and Nicaragua



Presupuestos mejorados para, y en representación de, Poblaciones Clave

Tanzania, Malawi, Botsuana



Compromisos nacionales para mejorar el acceso a monitoreo rutinario de la carga viral

Uganda, Zambia, Malawi y Kenia



Precios reducidos de medicamentos para el VIH tras impugnaciones de patentes

Argentina, Ucrania, Tailandia



Cambios en políticas y compromisos para mejorar los servicios de salud para poblaciones clave

Kenia, Uganda, Georgia, Kirguistán, Ecuador and Nepal

ITPC 2015

Educando, movilizado y respaldando comunidades para atender sus prioridades y lograr resultados claros y sustentables en 2015.

VOCES DESDE EL FRENTE DE COMBATE



“Aprendí y me conmoví de muchas maneras gracias al impacto del proyecto. Pudimos ver con nuestros propios ojos el aumento en la confianza que se genera entre trabajadores sexuales que buscan y reclaman servicios. Gracias ITPC, por una excelente colaboración”.

Amelia Coelho Garcia,
GEMPAC, Brasil



“Nuestra participación en reuniones consultativas y en consultas de costos y presupuestos resultaron en una asignación aumentada del Fondo Global para el fortalecimiento del sistema comunitario, de menos de \$1 millón a más de \$10 millones”.

Bruce Tushabe,
MANERELA+, Malawi



“Conocer sobre el VIH y mis derechos ha hecho una gran diferencia en mí. Ahora quiero compartir con otros lo que he aprendido”.

Sergey Popov,
Clear Sky, Rusia

DE LOCAL A MUNDIAL Y OTRA VEZ A LOCAL

La campaña *Sé saludable - Conoce tu carga viral* se lanzó en 2015. Esta ilustra cómo ITPC enlaza lo local con lo mundial para lograr un impacto nacional.

BE HEALTHY
KNOW YOUR VIRAL LOAD



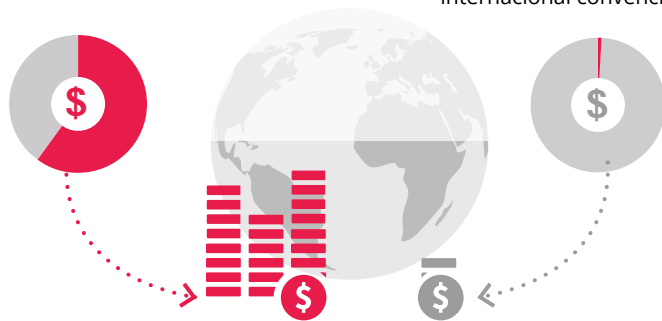
ITPC REPRESENTA VALOR POR DINERO

MÁS DE 60%

de los ingresos de ITPC se transfirió a organizaciones sureñas de sociedad civil en 2015

COMPARADO A 1%

de los ingresos transferidos a organizaciones sureñas de sociedad civil a través de fondos de desarrollo internacional convencional



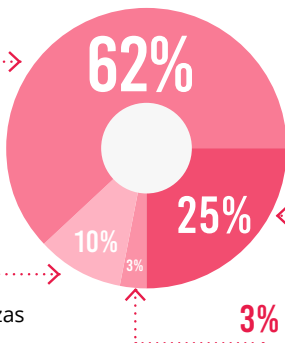
GASTOS DE ITPC

62%

Subvenciones para Redes Regionales, Miembros del Consorcio y Grupos Comunitarios

10%

Administración & Finanzas



25%

Programas Mundiales

3%

Desarrollo & Comunicaciones

“Usaremos cualquier ahorro para expandir nuestros programas e invertir más en las comunidades”.

Solange Baptiste,
Directora ejecutiva de ITPC



1/4 de nuestros fondos se utilizaron para proveer apoyo técnico a los miembros, cabildear en foros mundiales y coordinar nuestras campañas de cabildeo.



SOLO 13 CENTAVOS

de cada dólar se emplean en finanzas, administración, recaudación de comunicaciones.

RESULTADO

Educando, movilizándolo y respaldando comunidades para atender sus prioridades y lograr resultados claros y sustentables en 2015.



Vea nuestro resumen en línea en www.itpcannualreport.org

Vea el Informe Anual completo en www.itpcglobal.org/annual-report-2015

www.itpc-latca.org

